

ECONOMY AND STRATEGY CONSULTANCY SERVICES



**ESDH**

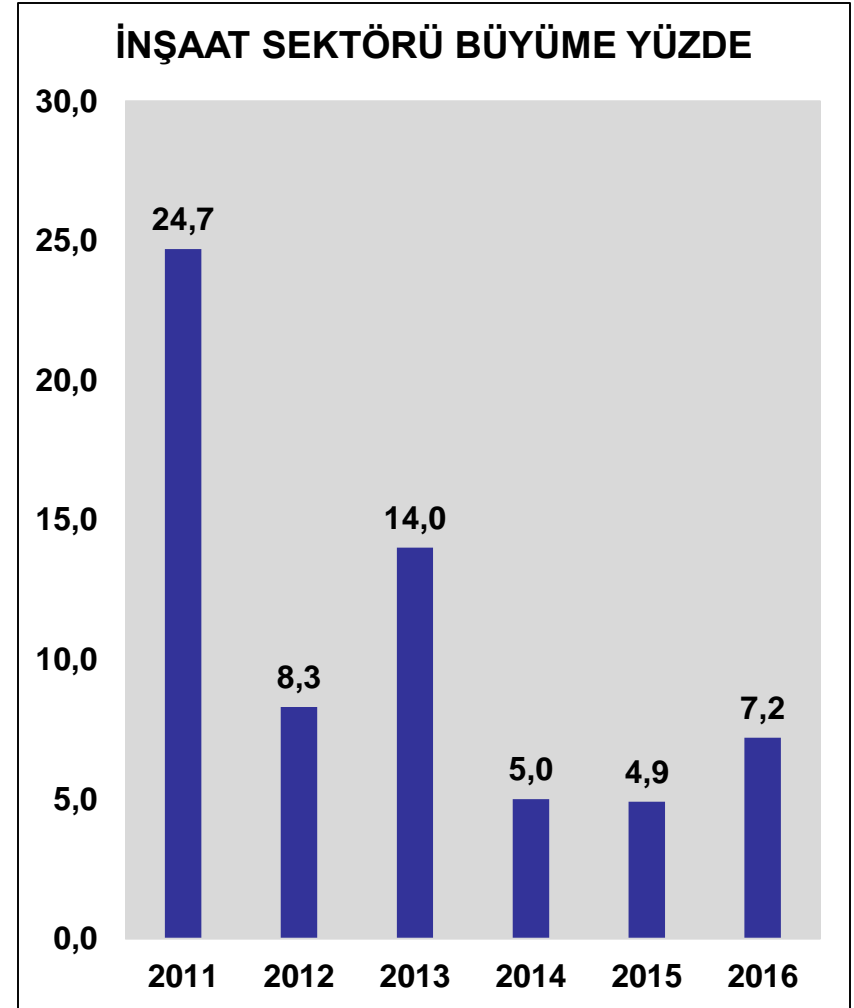
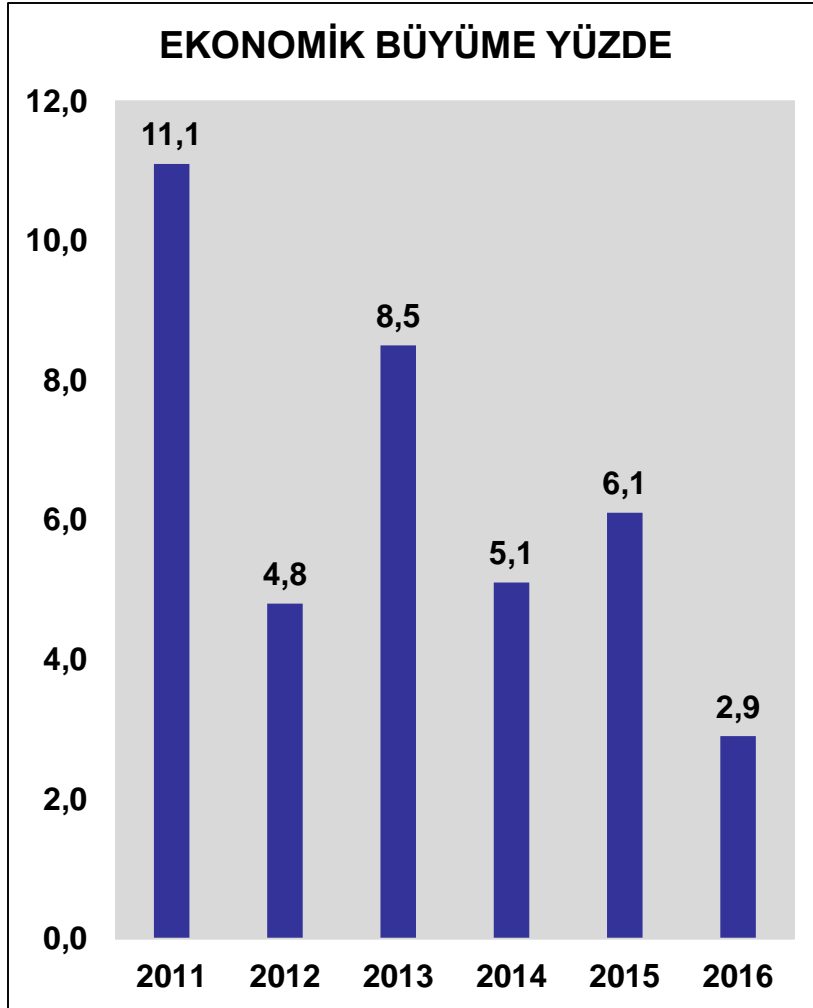
EKONOMİ VE STRATEJİ DANIŞMANLIK HİZMETLERİ

# İNŞAAT ve İNŞAAT MALZEMELERİ SEKTÖRÜNDE GELİŞMELER VE BEKLENTİLER

DR. CAN FUAT GÜRLESEL  
EKONOMİ VE STRATEJİ DANIŞMANLIK HİZMETLERİ  
26 NİSAN 2017

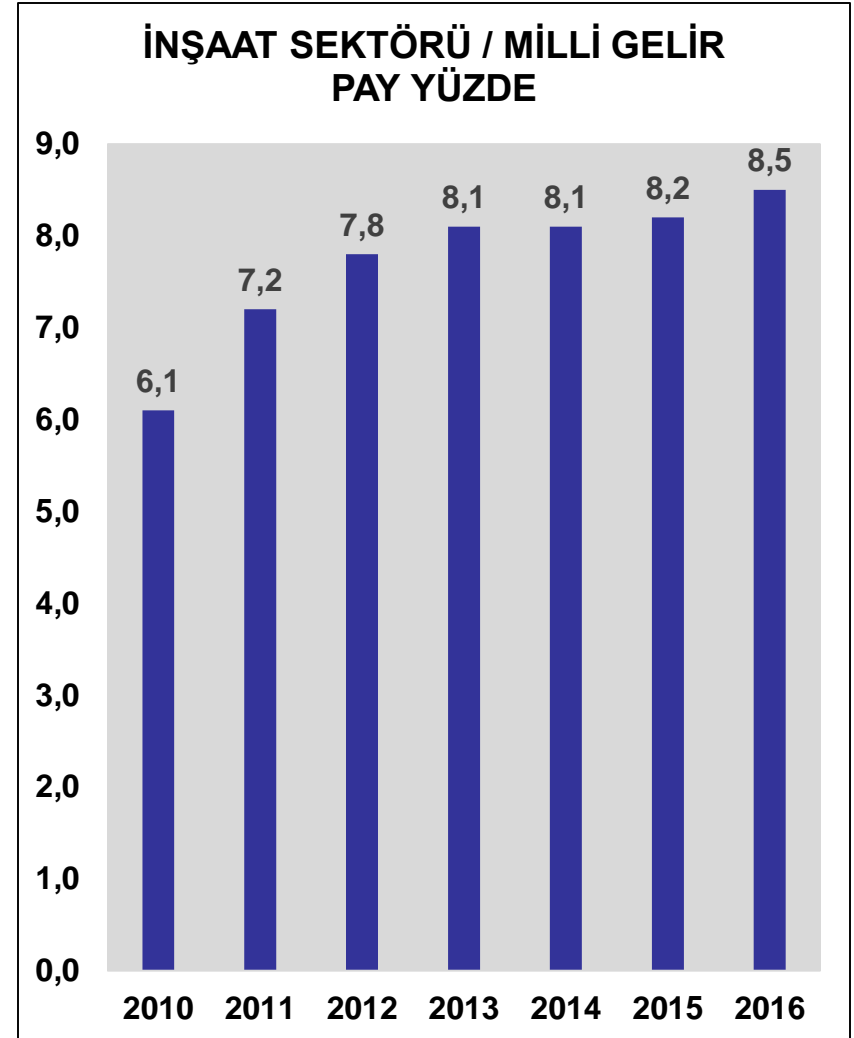
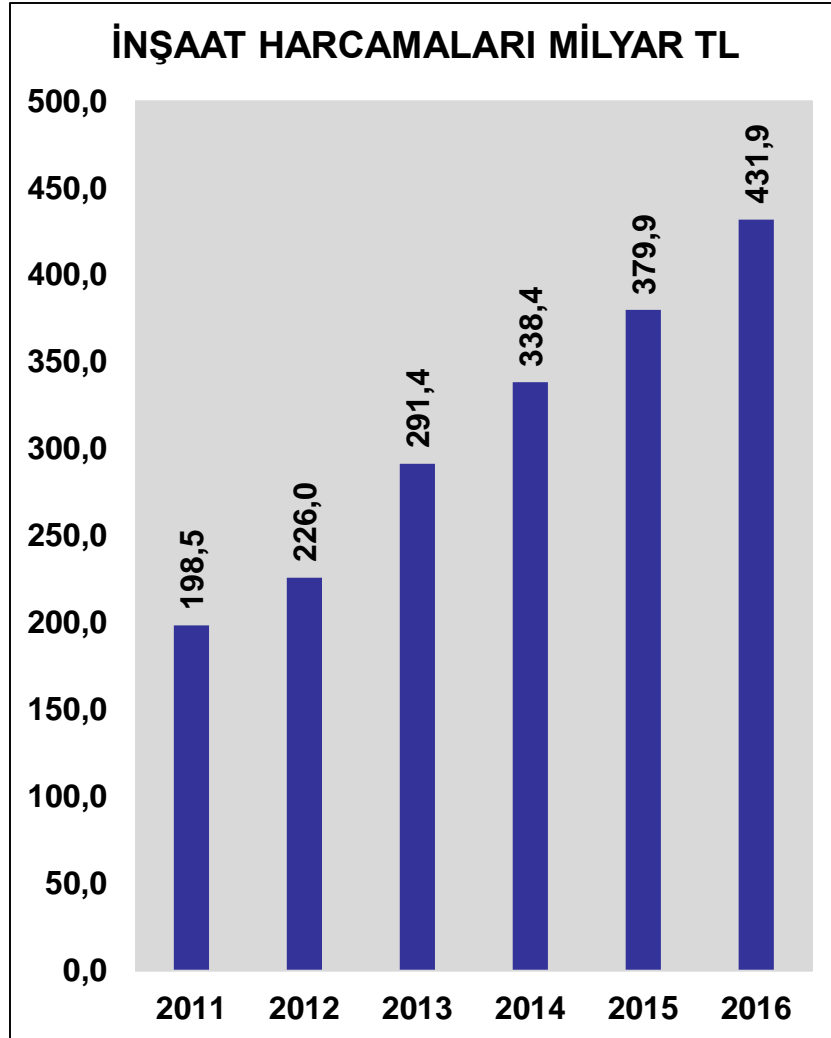


## EKONOMİDE VE İNŞAAT SEKTÖRÜNDE BÜYÜME 2016



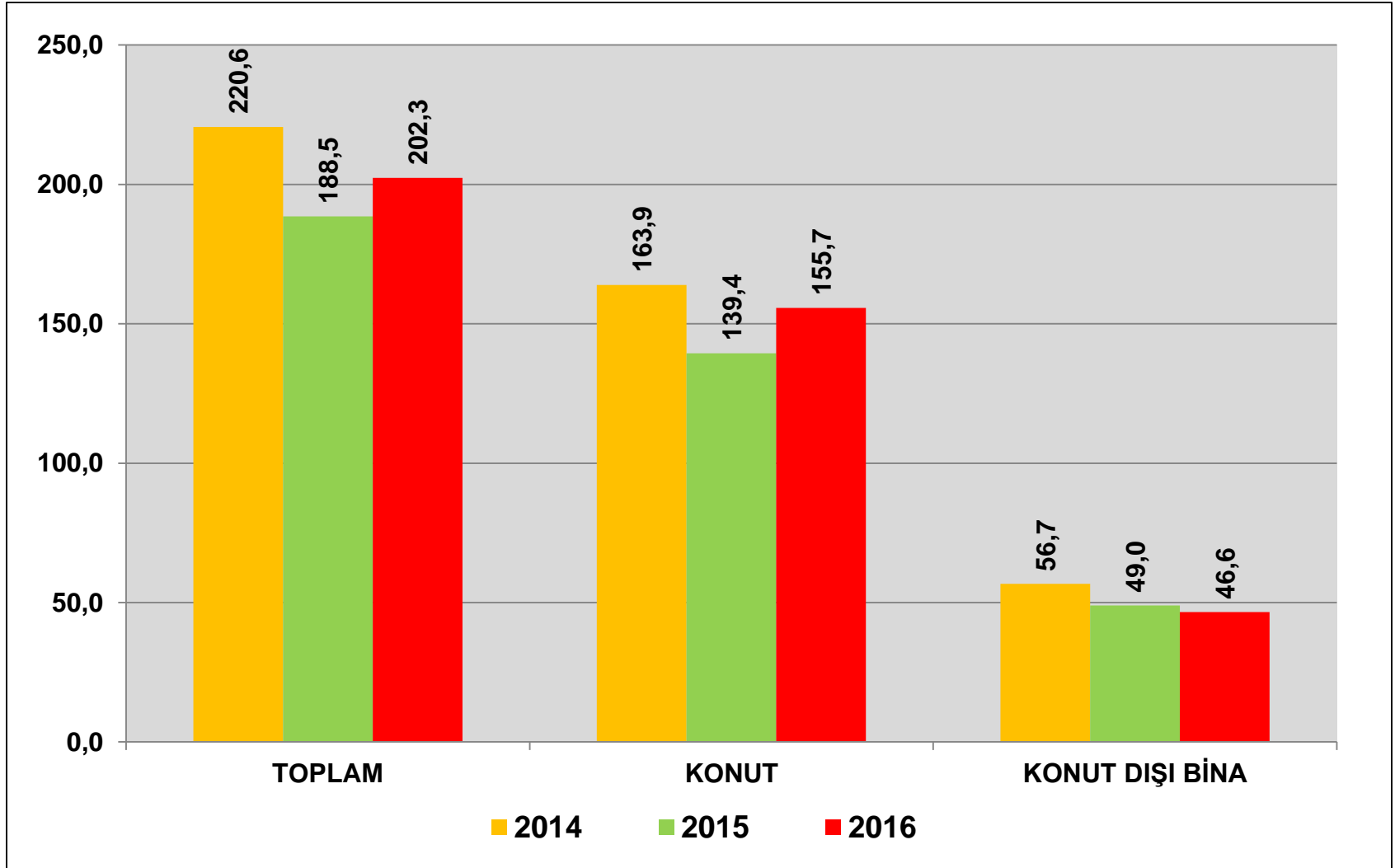


## İNŞAAT HARCAMALARI 2016



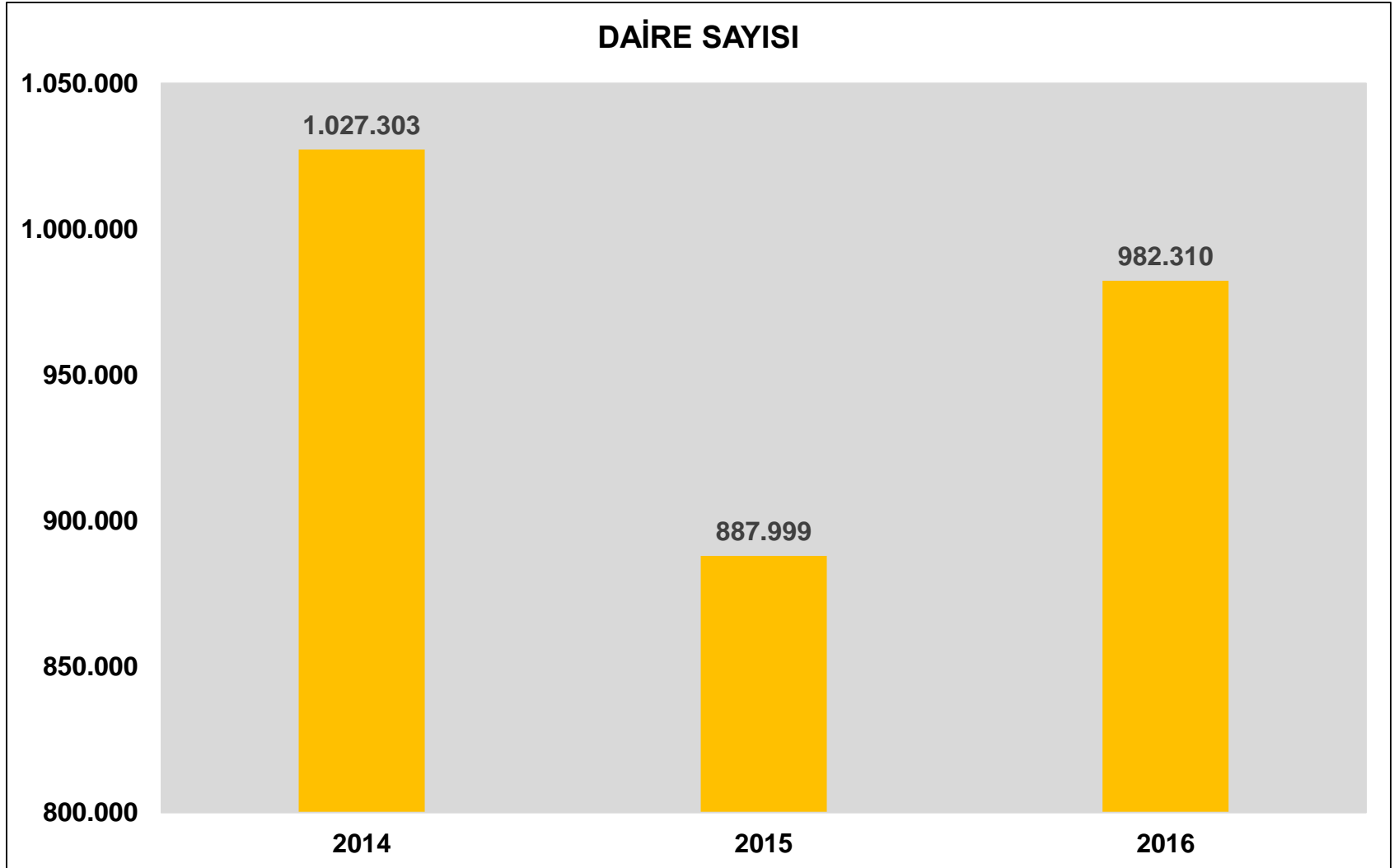


## ALINAN YAPI RUHSATLARI; milyon metrekare



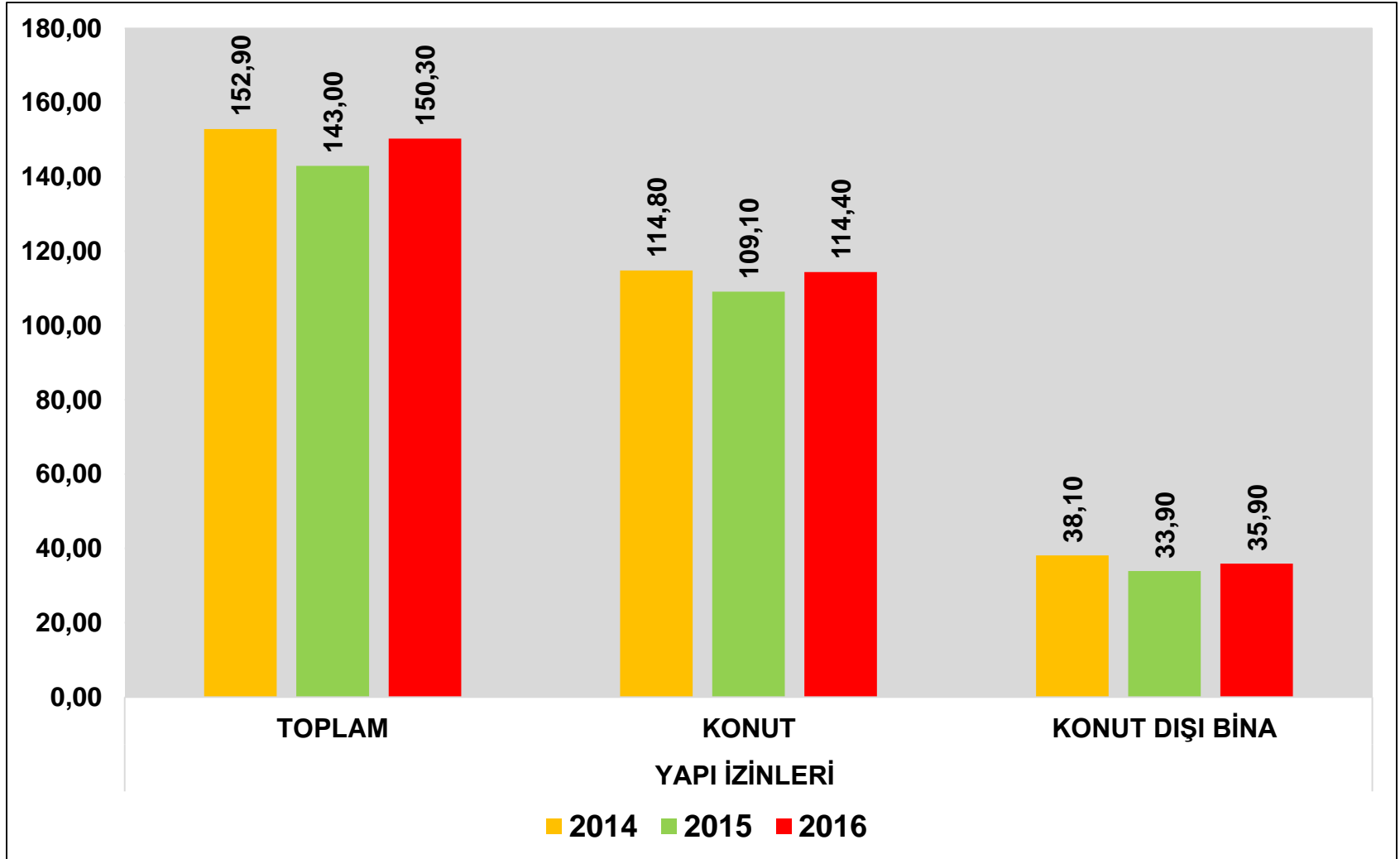


## ALINAN KONUT YAPI RUHSATLARI DAİRE





## ALINAN YAPI İZİNLERİ; milyon metrekare



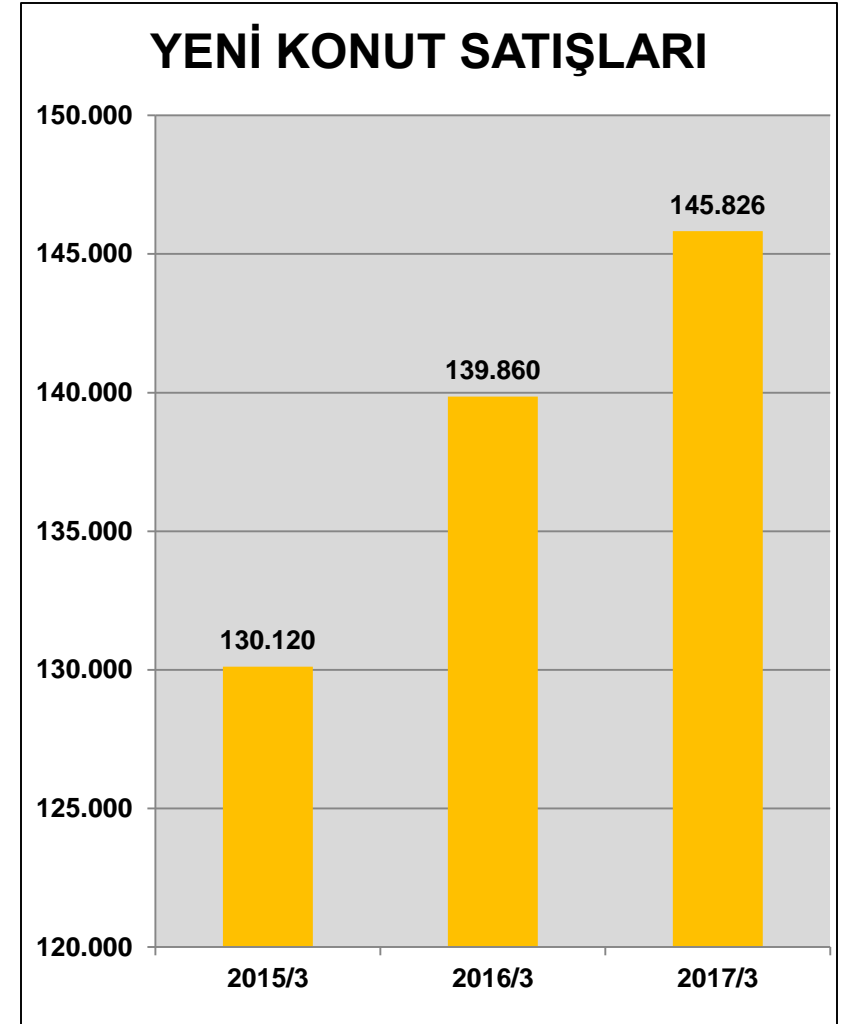
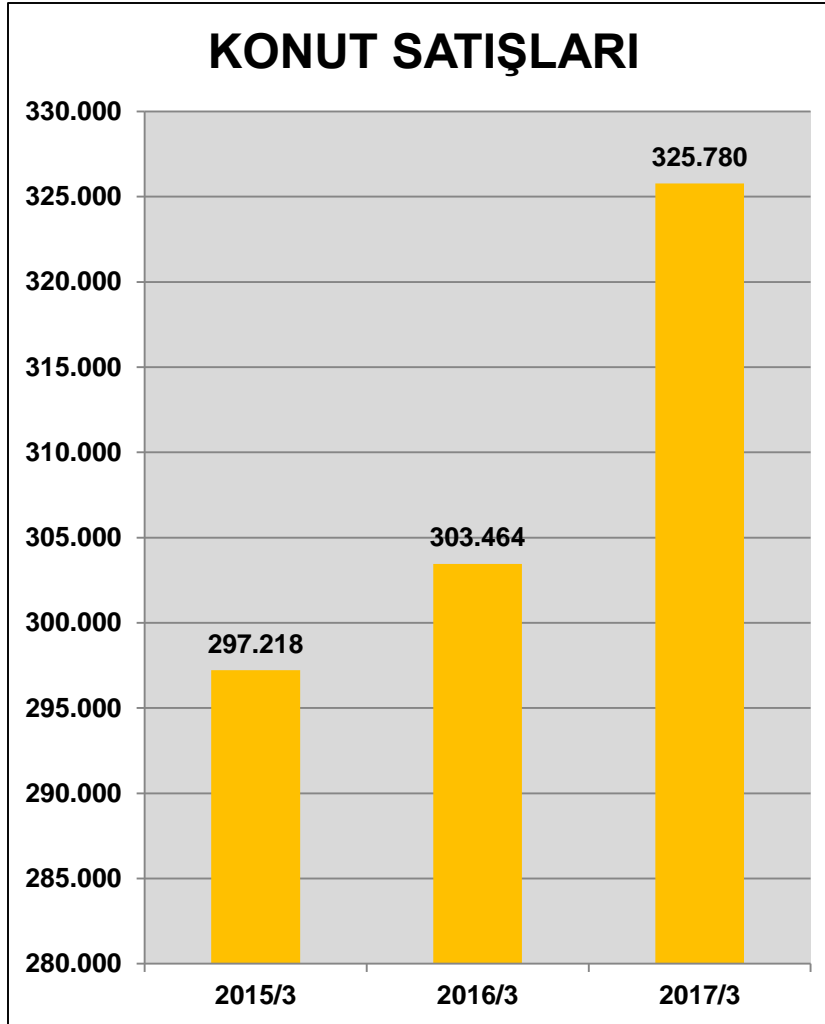


## İNŞAAT, KONUT VE GAYRİMENKUL SEKTÖRÜNE VERİLEN DESTEKLER

- Konut seferberliği; 120 ay vade 0,7 faiz ile konut satışı
- Konut kredi faizlerinde indirimler
- Konut kredilerinde peşinat oranı yüzde 20'ye indi
- 150 metrekare büyük evlerde KDV yüzde 8'e indi
- Yeni imar yönetmeliği 30 Haziran 2017'ye ertelendi, dönüşüm projelerine ek yüzde 25 emsal olanağı
- Kentsel dönüşüm yönetmeliği hazırlandı, riskli alan ilanı kolaylaştırıldı, iptal davaları zorlaştırıldı, Fikirtepe'ye kamu ortak oldu
- 1 milyon dolar üzerinde konut alan yabancılara vatandaşlık hakkı getirildi
- Konut iadeleri zorlaştırıldı, süre 36 aydan 24 aya indi
- Emlak GYO yeni konut seferberliği başlattı, 60 aya 0 faiz,
- Konutta KDV oranları yeniden düzenlendi; Yüzde 8 yüzde 1'e indirildi
- Satış sözleşmelerinde damga vergisi sıfırlandı
- Tapu harcı alıcı ve satıcı tarafında yüzde 2'den yüzde 1,5'e indi
- Türkiye'den mülk alan yabancılara KDV istisnası getirildi



## KONUT SATIŞLARI





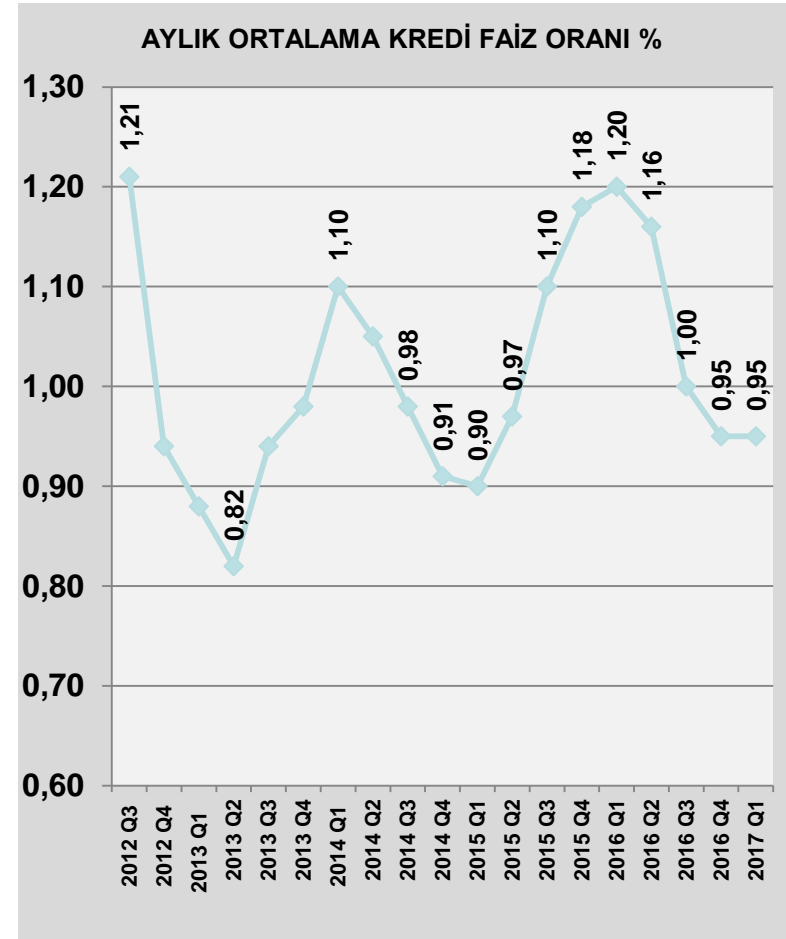


## KONUT KREDİLERİ VE FAİZLER

### KONUT KREDİLERİ YILLIK BÜYÜME % 17,1

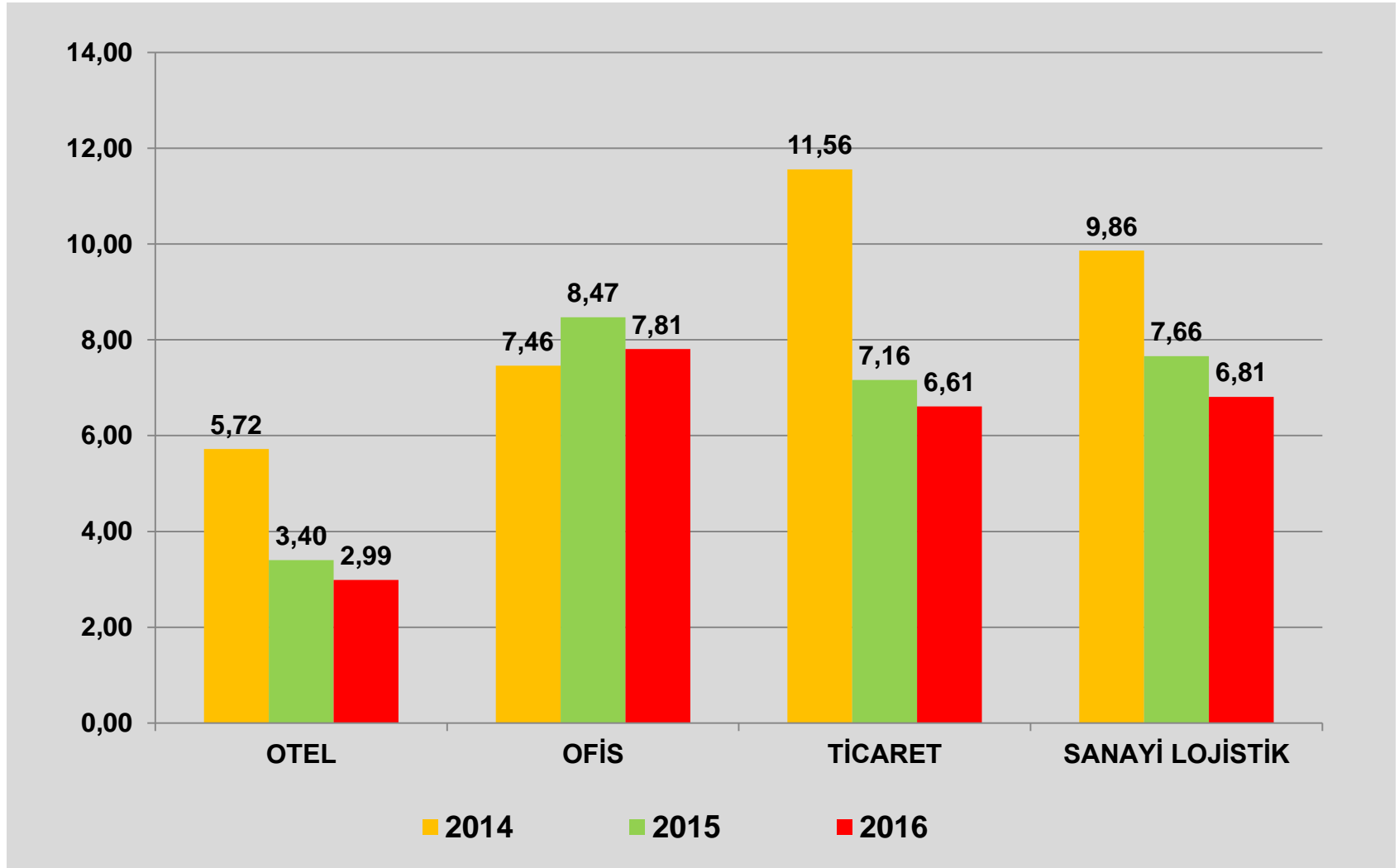


### KREDİ FAİZLERİ HELEN DÜŞÜK





## TİCARİ BİNALAR ALINAN YAPI RUHSATLARI





## TİCARİ GAYRİMENKUL SEKTÖRÜ

ALAN	MEVCUT DURUM
ALIŞVERİŞ MERKEZLERİ	TALEPTE YAVAŞLAMA, KİRA SIKINTISI, YENİ KİRALAMALARDA ZORLANMA YATIRIMLARDA İPTAL VE ÖTELEME
OFİSLER	KİRALARDA GERİLEME, BOŞLUK ORANLARINDA ARTIŞ 1 MİLYON M2 YENİ STOK
OTELLER	TURİZM SEKTÖRÜ SIKINTILI
SANAYİ VE LOJİSTİK BİNALAR	YATIRIM TEŞVİKLERİ HAREKETLENME SAĞLAYABİLİR



## KAMU YATIRIMLARI; DEVAM EDEN KÖİ PROJELERİ

No	Projeler	Yatırım Tutarı* (ABD Doları) (2017 Yılı Fiyatları)
1	Istanbul Yeni Havaalanı Projesi	14.245.218.450
2	Gebze - Orhangazi - İzmir (İzmit Körfez Geçişi ve Bağlantı Yolları Dahil) Otoyolu Projesi	6.931.620.872
3	Kuzey Marmara Otoyolu (3. Boğaz Köprüsü dahil) (Odayeri - Paşaköy Kesimi)	2.574.450.856
4	Kuzey Marmara Otoyolu (3. Boğaz Köprüsü dahil) (Kurtköy - Akyazı Kesimi)	1.552.716.450
5	İkitelli Entegre Sağlık Kampüsü	1.245.557.316
6	Bilkent Entegre Sağlık Kampüsü	1.228.135.415
7	Etilik Entegre Sağlık Kampüsü	1.111.708.170
8	Kuzey Marmara Otoyolu (3. Boğaz Köprüsü dahil) (Kınalı - Odayeri Kesimi)	929.632.615
9	Gaziantep Entegre Sağlık Kampüsü Projesi	846.211.813
10	Ulusal Halk Sağlığı Kurumu ile Türkiye İlaç ve Tıbbi Cihaz Kurumu	780.356.568
11	İzmir Bayraklı Entegre Sağlık Kampüsü	764.230.939
12	Haliç Yat Limanı ve Kompleksi	729.153.723
13	FTR, Psikiyatri ve YGAP Hastaneleri Projesi	663.715.011
14	Adana Entegre Sağlık Kampüsü Projesi	654.760.596
15	Kocaeli Entegre Sağlık Kampüsü Projesi	508.653.757
16	Kayseri Entegre Sağlık Kampüsü	407.332.705
17	Eskişehir Şehir Hastanesi	382.471.544
18	Elazığ Entegre Sağlık Kampüsü	372.408.674
19	Bursa Entegre Sağlık Kampüsü	317.614.504
20	Isparta Sağlık Yerleşkesi Projesi	303.165.600
21	Konya Karatay Entegre Sağlık Kampüsü	256.776.019
22	Manisa Eğitim Araştırma Hastanesi	184.374.813
23	Yassıada - Sivriada Projesi **	133.874.718
24	Karasu Limanı Projesi	77.718.069
25	Kapıköy Gümrük Kapısı Tesisleri	22.338.053
26	Dalaman Yat Limanı ve Deniz Otobüsü Yanaşma Yeri	17.935.116
27	Muğla - Datça Yat Limanı	15.528.748
28	Gazipaşa Yat Limanı	9.667.918
29	Tekirdağ Yat Limanı	6.695.136

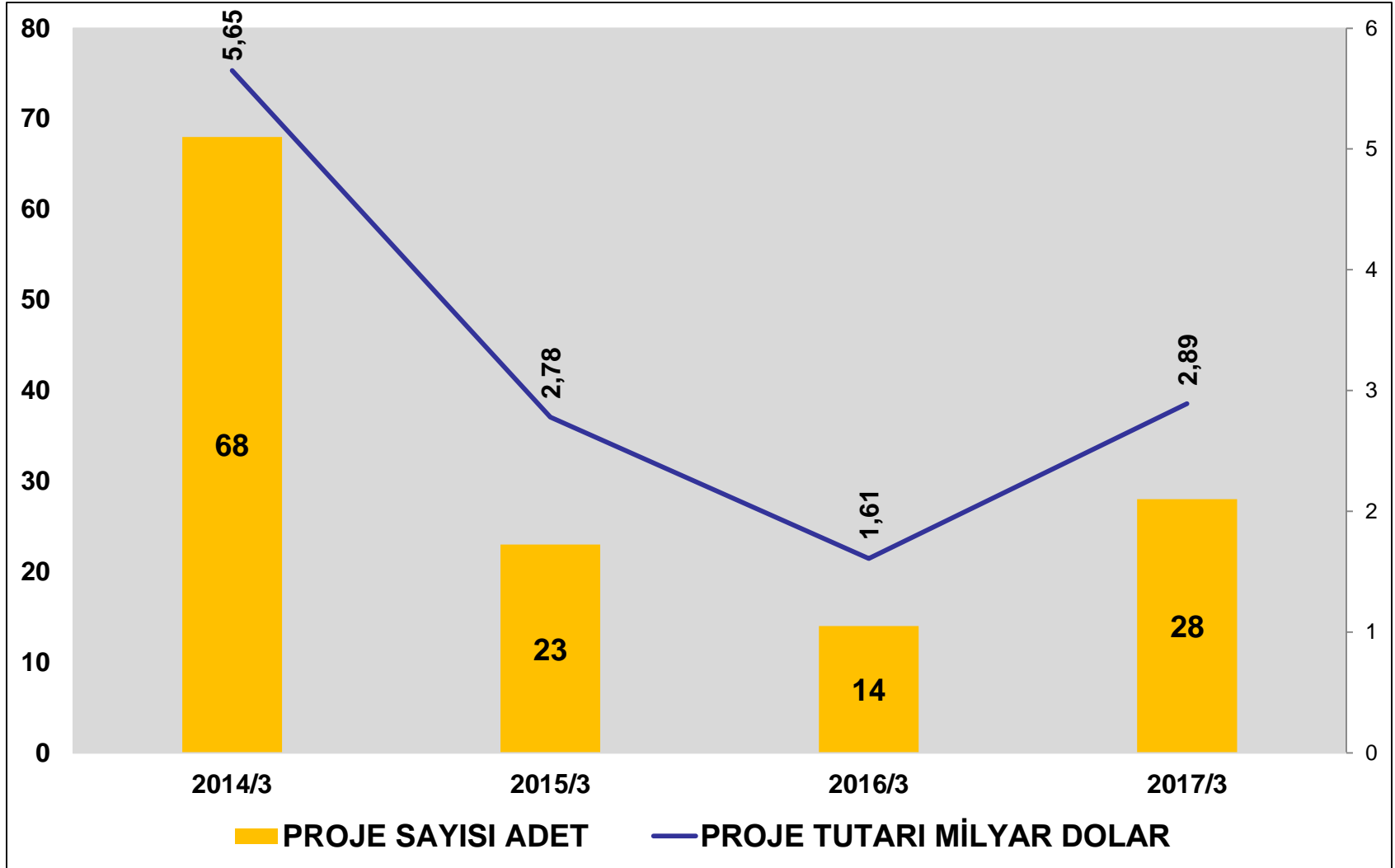


## KAMU YATIRIMLARI; YPK KARARI ALINAN KÖİ PROJELERİ

Sıra No	Proje Adı	Görevli İdare	YPK Karar Tarihi ve No
1	Rize Beş Yıldızlı Otel Projesi	Rize İl Özel İdaresi	18/05/2016 2016/T-9
2	İzmir Çeşmealtı Yat Limanı Projesi	UDHB	18/05/2016 2016/T-10
3	Menemen-İliç-Çandarlı Otoyolu Projesi	UDHB	02/09/2016 2016/T-17
4	Kınıklı-Tekirdağ-Çanakkale-Savaştepe Otoyolu	UDHB	02/09/2016 2016/T-18
5	Hamzabeyli Gümrük Kapısı	Gümrük ve Ticaret Bakanlığı	08/09/2016 2016/T-19
6	İpsala Gümrük Kapısı	Gümrük ve Ticaret Bakanlığı	08/09/2016 2016/T-20
7	Artvin Teleferik Projesi	Artvin İl Özel İdaresi	11/11/2016 2016/T-23

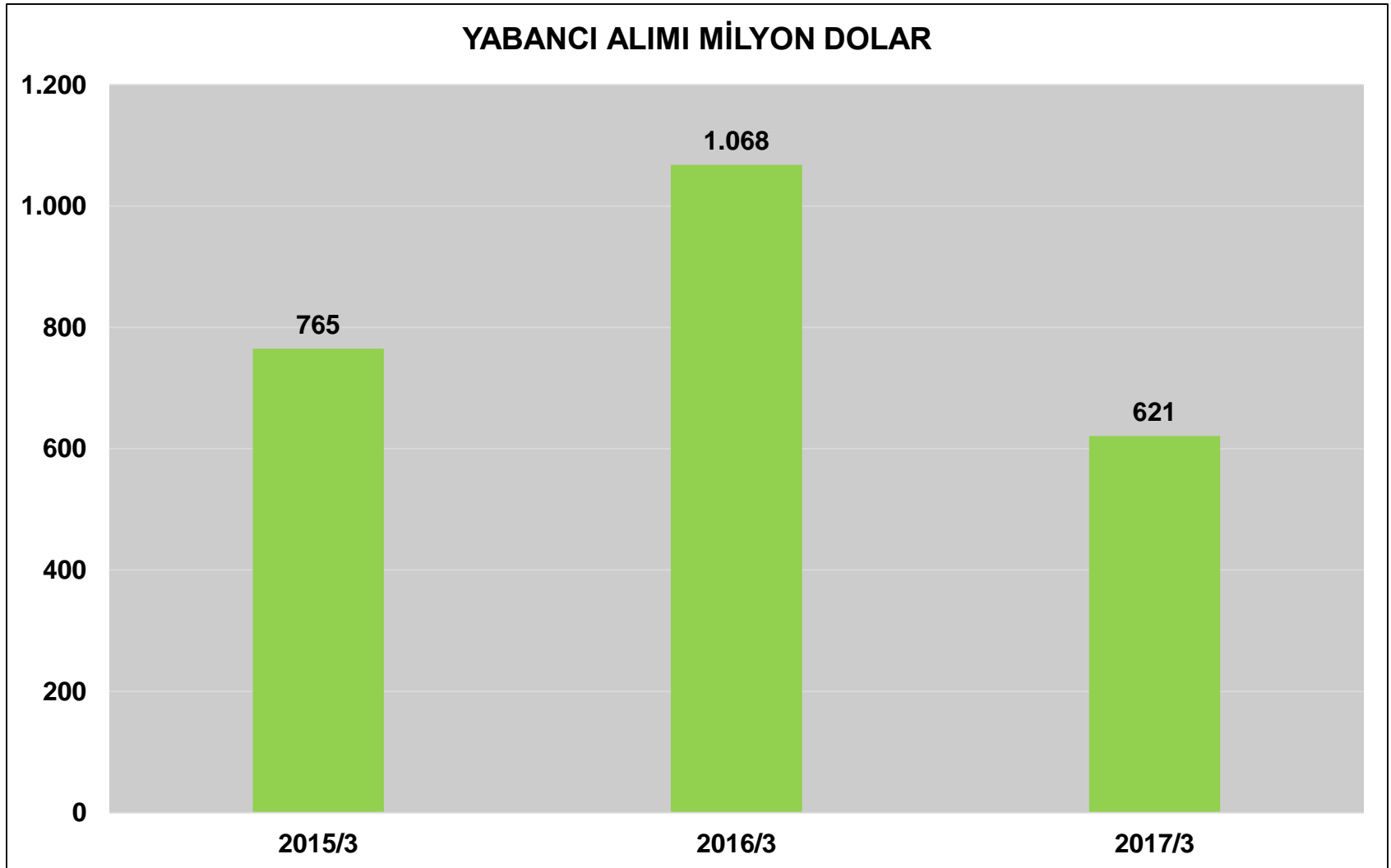


## YURT DIŐI MÜTEAHHİTLİK İŐLERİ



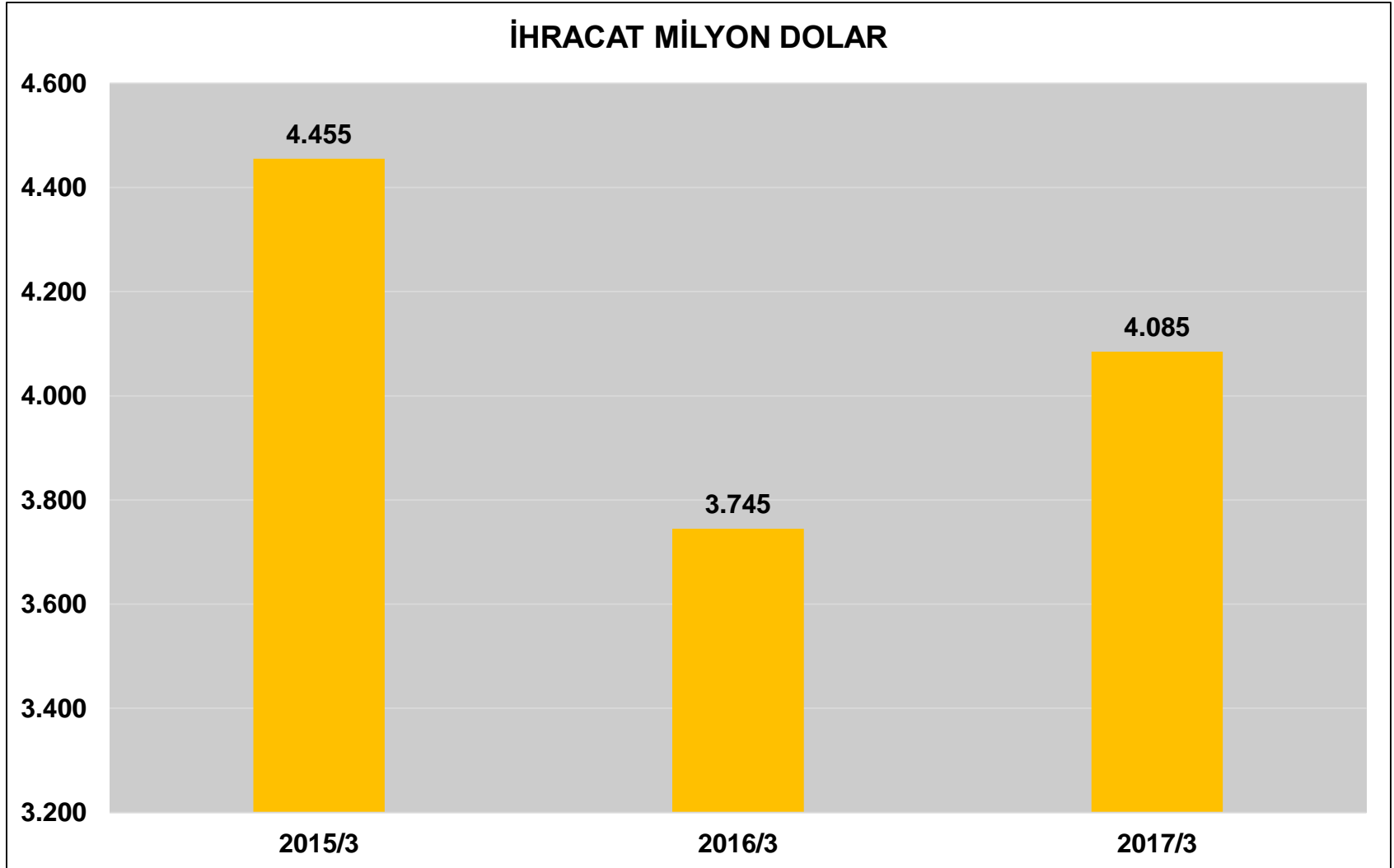


## YABANCILARIN GAYRİMENKUL ALIMI





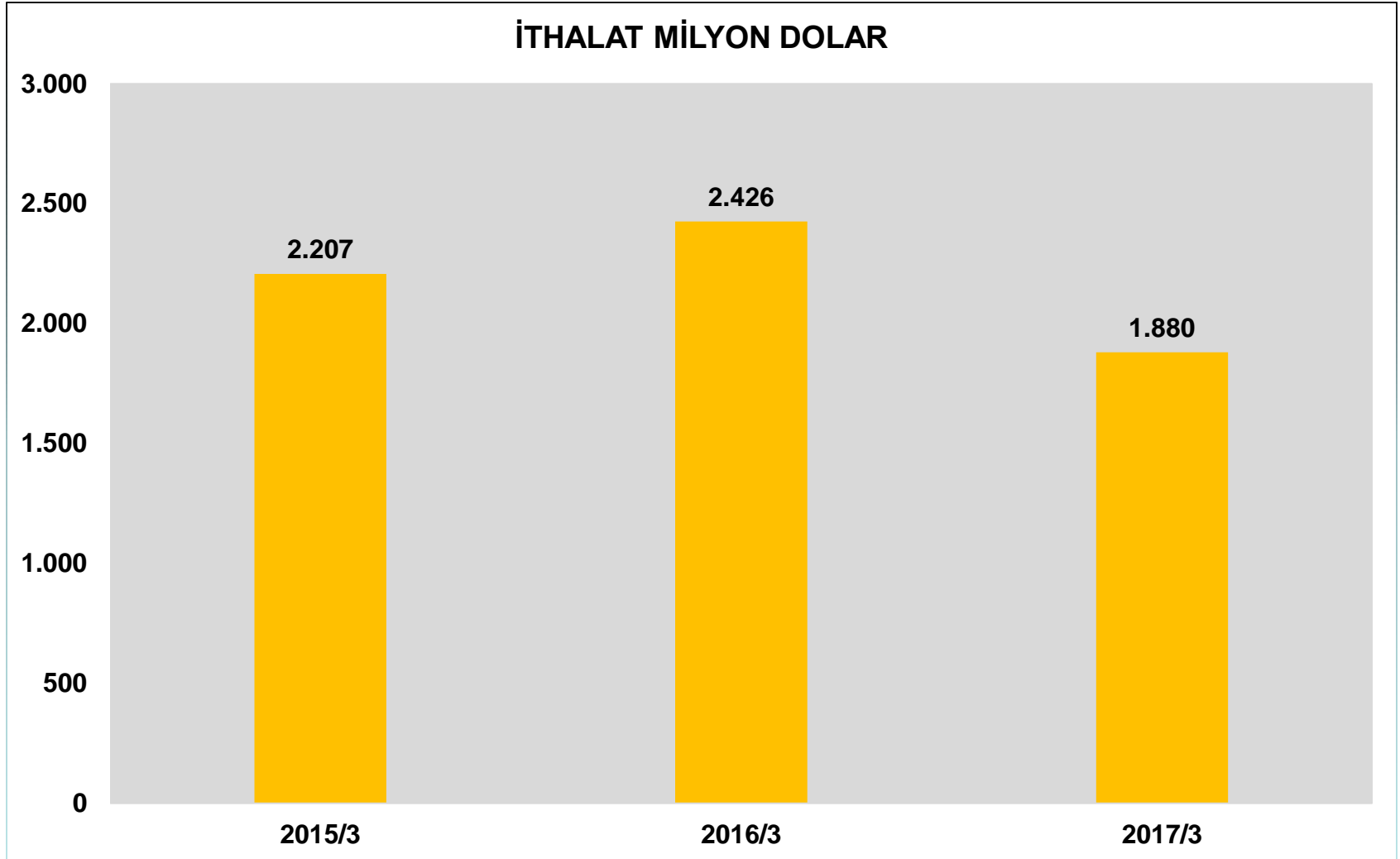
## İNŞAAT MALZEMELERİ İHRACATI; yüzde 9,1 artış







## İNŞAAT MALZEMELERİ İTHALATI; Yüzde 22,5 gerileme



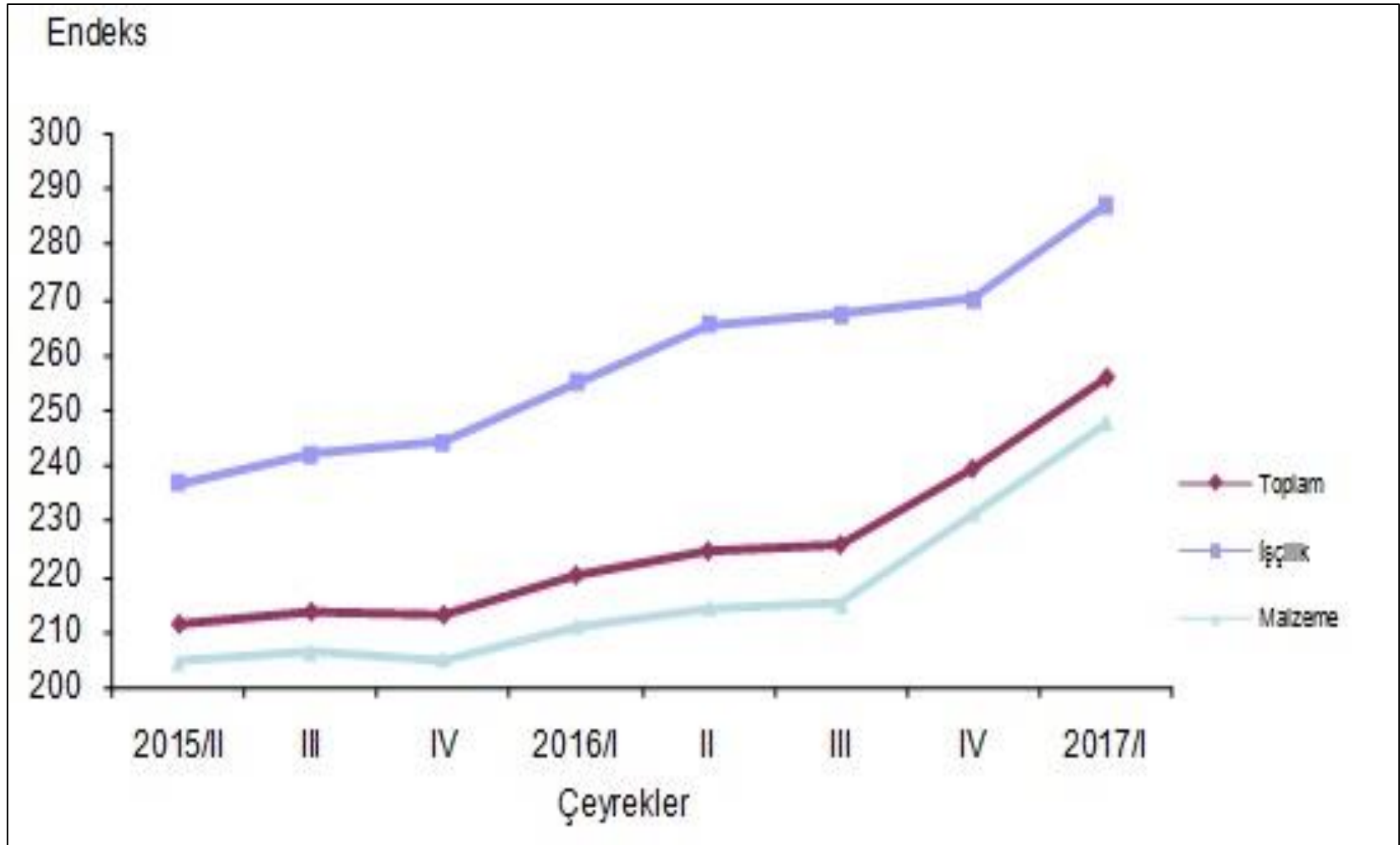


## İNŞAAT MALZEMESİ SANAYİLERİNDE ÜRETİM; Yüzde 5,3 gerileme

ALT SEKTÖRLER	OCAK-ŞUBAT Değişim %
Diğer Bina Doğramacılığı ve Marangozluk Ürünlerinin İmalatı	25,4
Düz Cam İmalatı	24,5
Merkezi Isıtma Radyatörleri (Elektrikli Radyatörler Hariç), Sıcak Su Kazan İmalatı	10,5
Kabloların İmalatı	8,0
Soğutma ve Havalandırma Donanımlarının İmalatı	6,2
Seramik Sıhhi Ürünlerin İmalatı	5,4
Diğer musluk ve valf/vana imalatı	2,0
Ana Demir ve Çelik Ürünleri İmalatı (İnşaat Demiri vb)	0,7
Çimento İmalatı	-3,6
Taş ve Mermerin Kesilmesi, Şekil Verilmesi, Bitirilmesi	-4,4
Kilit ve Mentеше İmalatı	-5,8
Seramik Karo ve Kaldırım Taşları İmalatı	-6,3
Diğer Camların İmalatı ve İşlenmesi (Teknik Amaçlı Cam)	-6,4
İnşaat Amaçlı Alçı Ürünlerin İmalatı	-6,6
Kireç ve Alçı İmalatı	-7,5
İnşaat Amaçlı Beton Ürünlerin İmalatı	-7,6
Boya, vernik ve benzeri kaplayıcı maddeler ile macun İmalatı	-8,5
Elektrikli Aydınlatma Ekiplerinin İmalatı	-12,5
Birleştirilmiş Parke Yer Döşemelerinin İmalatı	-12,5
Metal Yapı ve Yapı Parçaları İmalatı	-12,6
Çelikten Tüpler, Borular, İçi Boş Profiller Bağlantı Parça İmalatı	-16,2
Plastik İnşaat Malzemesi İmalatı	-16,3
Hazır Beton İmalatı	-17,0
Duvar Kağıdı İmalatı	-17,8
Metalden Kapı ve Pencere İmalatı	-31,7
Fırınlanmış Kilden Tuğla, Karo ve İnşaat Malzemeleri İmalatı	-35,7

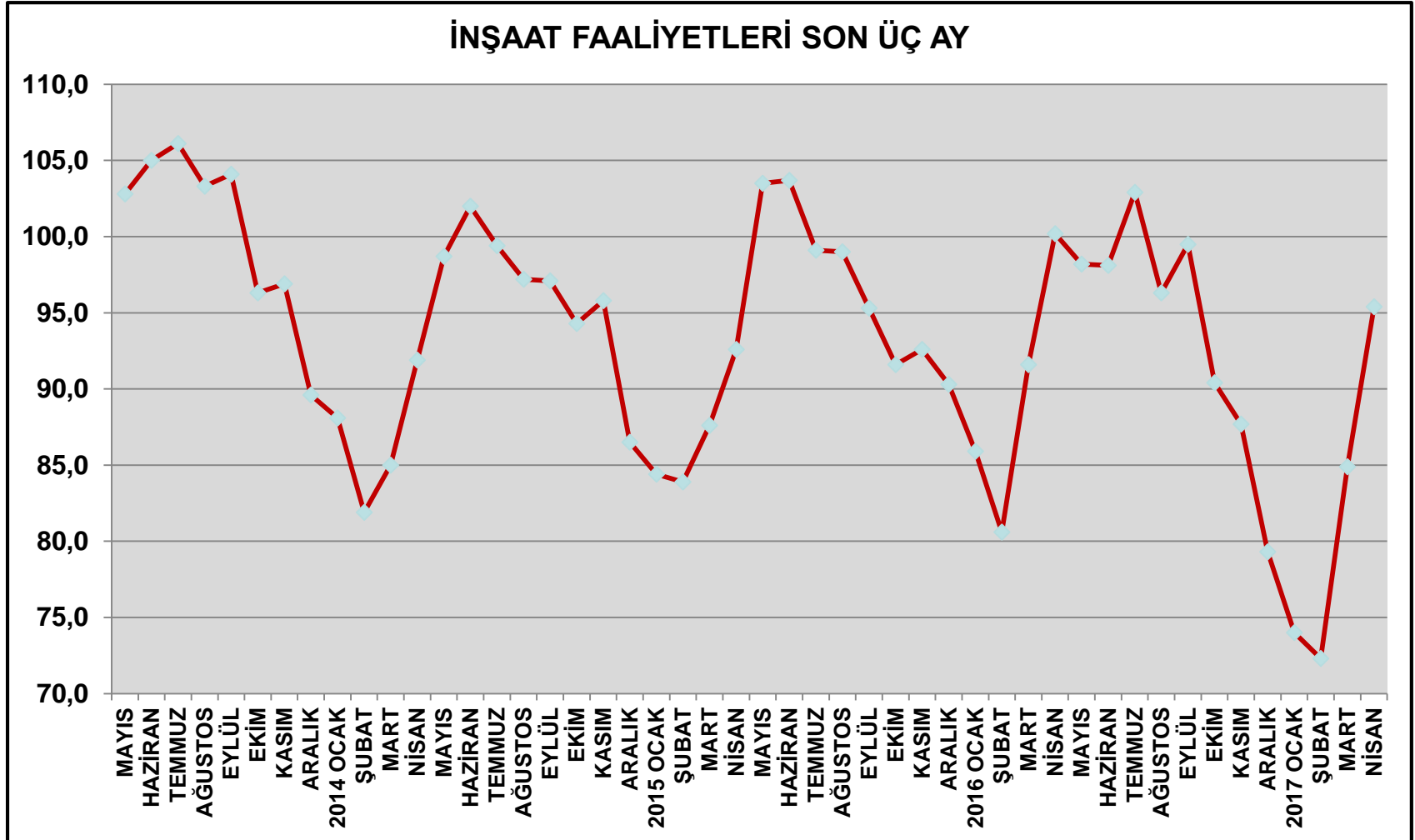


## BİNA İNŞAAT MALİYETLERİ





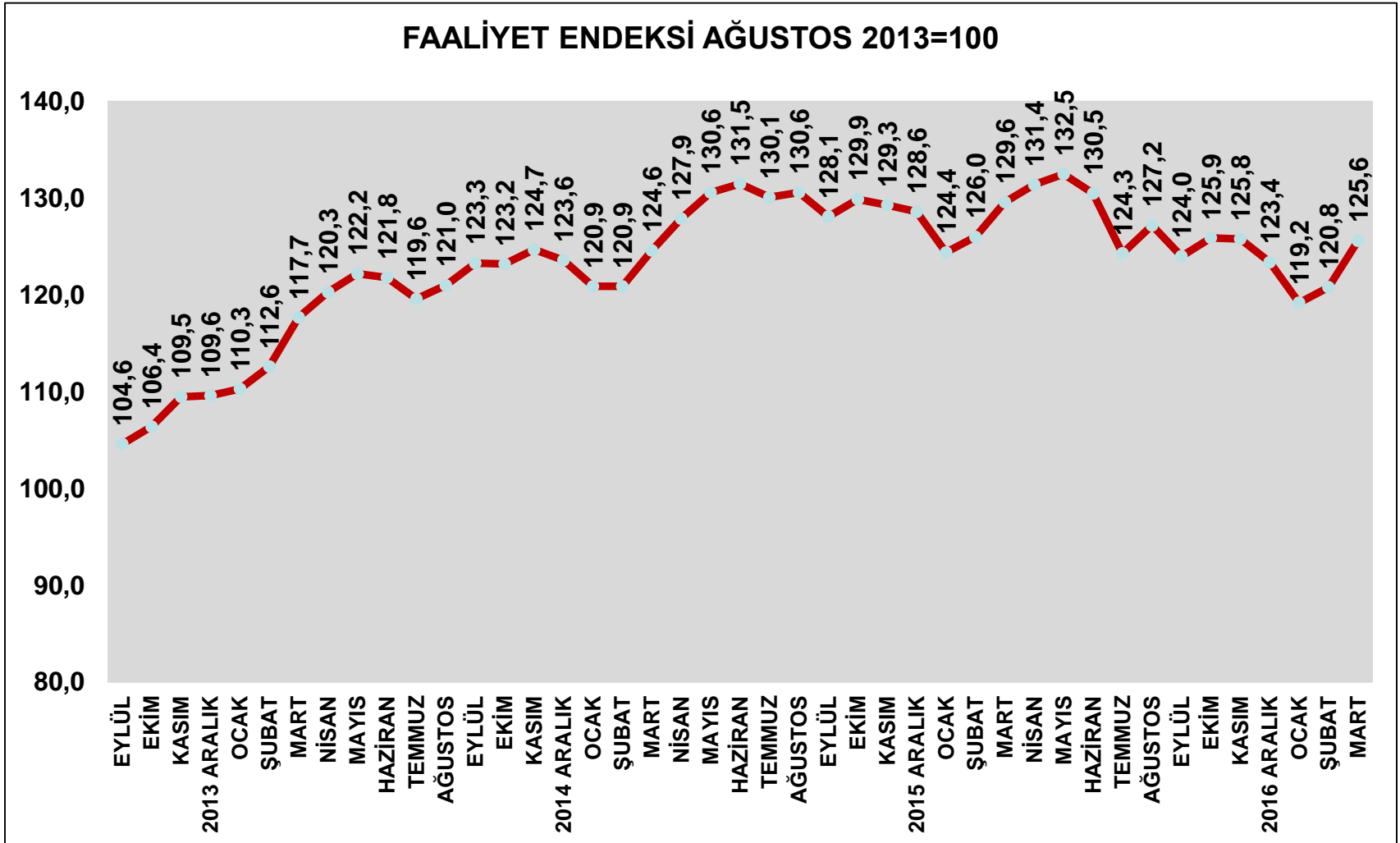
## TÜİK İNŞAAT SEKTÖRÜ İNŞAAT FAALİYETLERİ ENDEKSİ





# TÜRKİYE İMSAD İNŞAAT MALZEMELERİ SANAYİ ENDEKSLERİ

## FAALİYET ENDEKSİ AĞUSTOS 2013=100





## 2017 YILINI ETKİLEYECEK UNSURLAR

REFERANDUM TARTIŞMALARI

ERKEN SEÇİM

İDAM TARTIŞMALARI

OHAL UYGULAMALARI

AB İLE İLİŞKİLER

ABD İLE İLİŞKİLER

SURİYE VE IRAK'TA GELİŞMELER

EKONOMİDE REFORMLAR

TERÖR İLE MÜCADELE

---

**ECONOMY AND STRATEGY CONSULTANCY SERVICES**



**ESDH**

**EKONOMİ VE STRATEJİ DANIŞMANLIK HİZMETLERİ**

**EKONOMİ VE STRATEJİ DANIŞMANLIK HİZMETLERİ**

**SARIKONAKLAR İŞMERKEZİ C.BLOK D.16 AKATLAR-BEŞİKTAŞ İSTANBUL TEL 0212 352 87 95**

**[www . e s d h . com . tr](http://www.esdh.com.tr)**

---